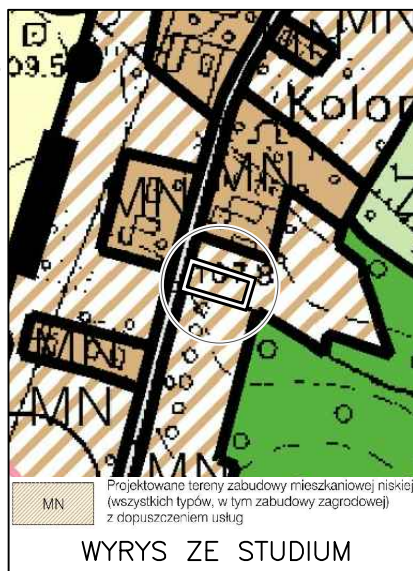
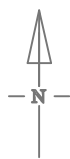


ZMIANA MIEJSCOWEGO PLANU ZAGOSPODAROWANIA PRZESTRZENNEGO GMINY ŚCINAWA.

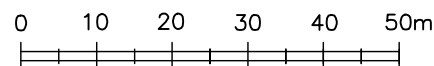
ETAP I

RYSUNEK PLANU
TEREN ZABUDOWY MIESZKANIOWEJ JEDNORODZINNEJ
W MIEJSCOWOŚCI CHEŁMEK WOŁOWSKI, GM. ŚCINAWA
– działka numer ewidencyjny 9/2



Załącznik nr 1 do Uchwały
nr
Rady Miejskiej w Ścinawie
z dnia

skala 1:1000



LEGENDA

- MN** teren zabudowy mieszkaniowej jednorodzinnej
- linia rozgraniczająca tereny o różnym przeznaczeniu lub różnych zasadach zagospodarowania
- nieprzekraczalna linia zabudowy
- granica terenu objętego planem
- wymiarowanie w metrach
- istniejący wodociąg Ø50mm
- istniejąca napowietrzna linia energetyczna nn

KOPIA MAPY SYT – WYS

w skali 1:1000

Chłamek Wołowski

nr działki 9/2

nr kusz. 442.435.062

Wykonana na podstawie zlecenia

dnia 14.09.2016

PODGIK.6642.4.....2016

w Powiatowym Ośrodku Dokumentacji
Geodezyjnej i Kartograficznej

w Lubinie, ul. J. Kilińskiego 12b

Starostwo Powiatowe w Lubinie

POWIATOWY OŚRODEK DOKUMENTACJI GEODEZYJNEJ I KARTOGRAFICZNEJ

Posiadaćca służy zgodność niniejszej kopii z treścią materiału

państwowego zasobu geodezyjnego i kartograficznego

(nazwa i identyfikator ewidencyjny mapy i zasobu)

14.09.2016

(Data wykonania kopii)

Kamila Zaprawa

Geodeta

osoby reprezentującej organ